

CATÁLOGO DO ITEM IMPORTADO

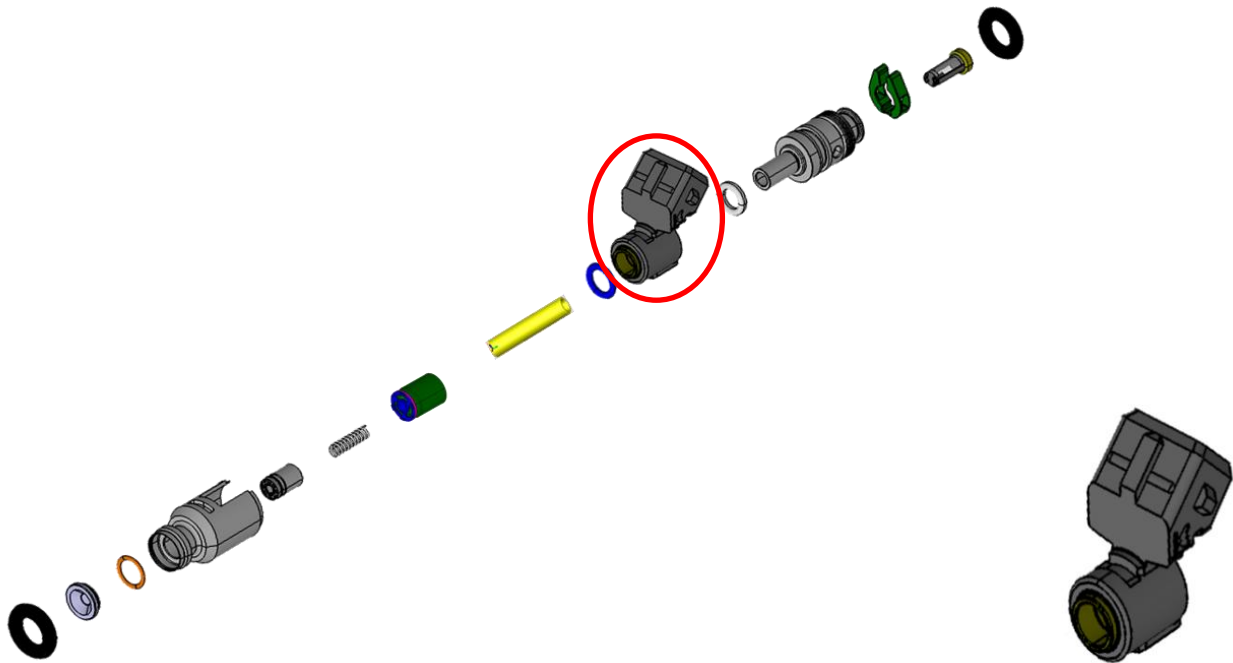
Pleito de Alteração de Ex-Tarifário Vigente

Número de Controle SDIC	NCM	Ex-tarifário Vigente Descrição Publicada	Descrição Alterada
D6-22A	8505.90.80	Ex 003 - Bobina eletromagnética (solenóide), com fio de cobre de diâmetro de 0,14mm a 0,16 mm e tolerância de +/- 0,003 mm, terminal em liga de cobre-estanho com posição das dobras controladas em +/- 0,3 mm, montada em carcaça polimérica, própria para injetores de combustível destinados a veículos automóveis.	Bobina eletromagnética (solenóide), com fio de cobre de diâmetro entre 0,14mm a 0,162 mm e tolerância de +/- 0,003 mm, terminal em liga de cobre-estanho com posição das dobras controladas em +/- 0,3 mm, montada em carcaça polimérica, própria para injetores de combustível destinados a veículos automóveis.

1. Características técnicas da

Bobina utilizada em injetores de combustível (PFI) de motores de combustão interna automotivos do tipo Otto, com fio de cobre de diâmetro 0,162mm esmaltado com 434±2 voltas e resistência de 14,5 Ohms ±2,5%.

2. Desenho esquemático e/ou fotos (legíveis nas versões digital e impressa)

[illegible]

3. Aplicação e funcionamento do item

O corpo da bobina é utilizado em injetores de combustível de motores de combustão interna automotivos, sendo responsável pela proteção dos componentes internos do injetor, evitando assim que ocorra o entupimento e ou o travamento dos bicos injetores.

Os bicos injetores de combustível que contém o filtro são instalados na galeria de combustível, que por sua vez é instalada no cabeçote do motor.

A função dos injetores é produzir jatos direcionados com a quantidade correta de combustível de acordo com regime de operação do motor de combustão interna. Os bicos injetores injetam o combustível próximo das válvulas de admissão, de forma que o combustível se misture ao ar admitido e entre nos cilindros do motor onde ocorre a combustão da mistura.